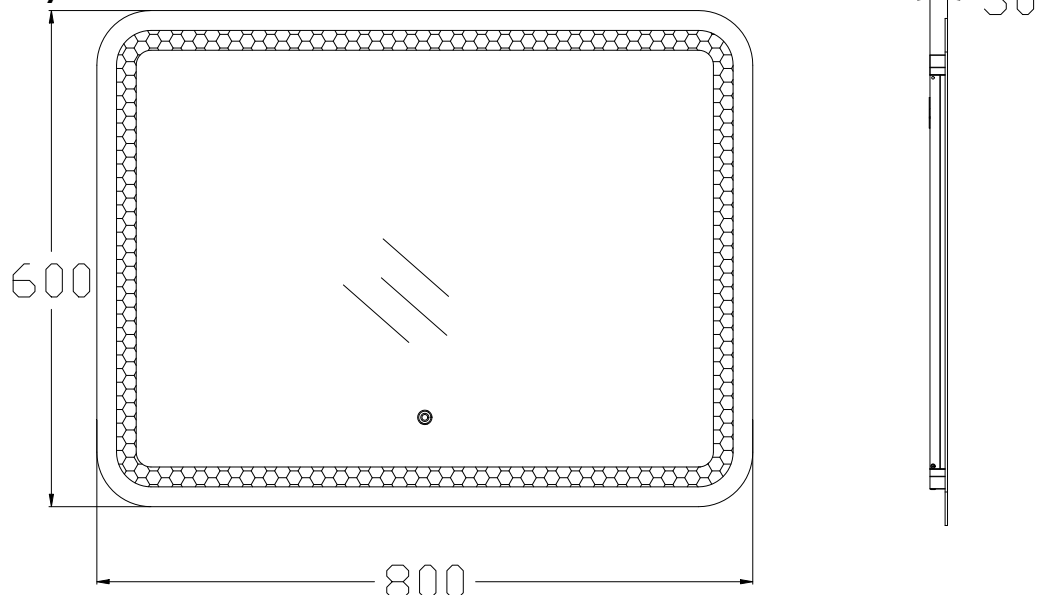


Koupelnové zrcadlo View Light, spínač, 600mm x 800mm, 4000K, IP44

E55102

Rozměry:



Parametry:

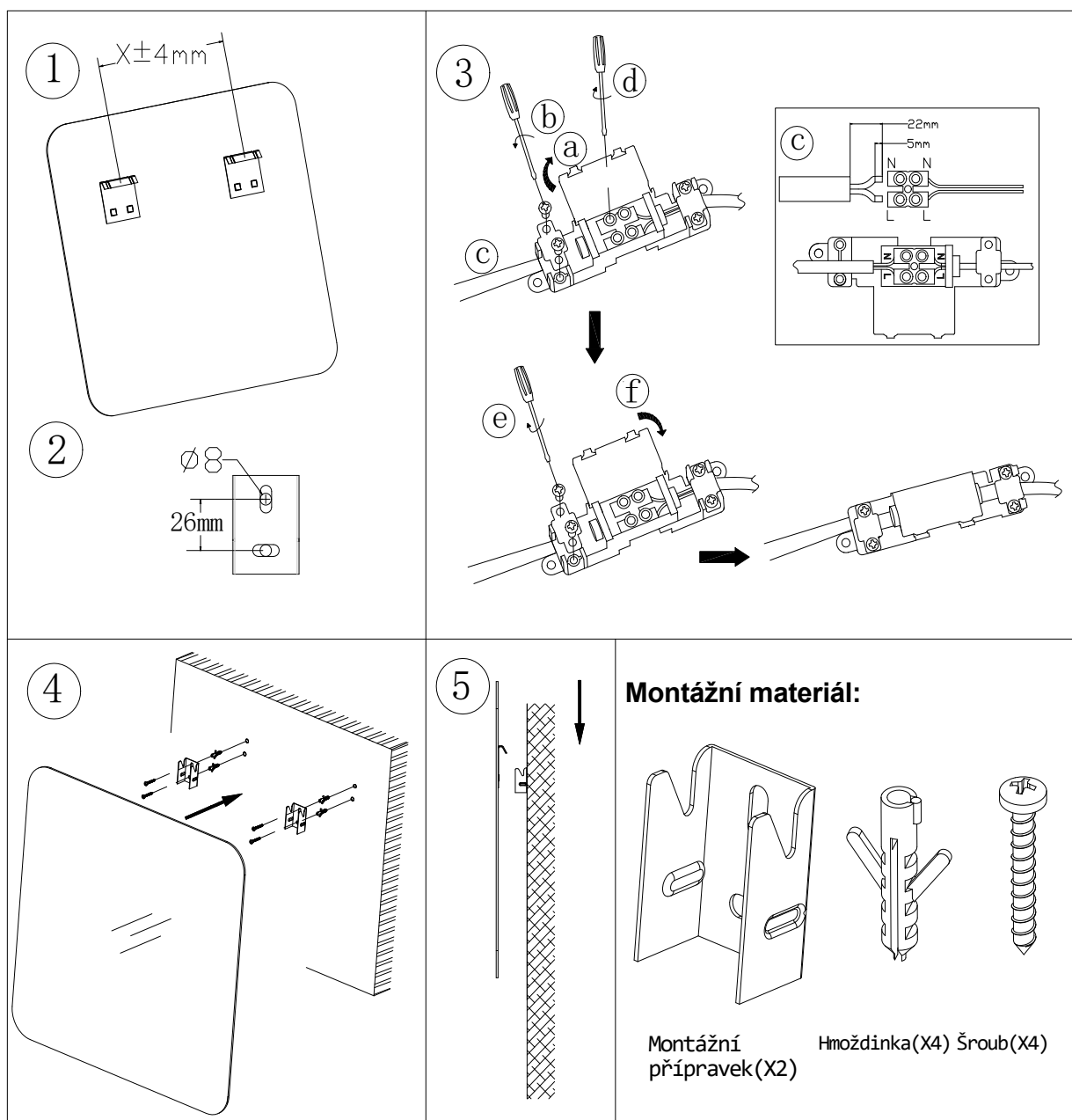


Popis parametru:	
Materiál:	4mm ekologické stříbro, bez použití mědi
Rám:	Hliník
Zdroj světla:	SMD2835 LED pás ,60čipů/m, 12VDC, Ra≥80, 2145LM, Příkon: 19,5W .
Jmenovitý výkon:	Max 26.6W
Teplota světla:	3000K-6500K
Vstupní napětí:	220-240V AC
Vstupní frekvence:	50/60Hz
Provozní teplota:	-20°C to 45°C - vnitřní prostory
Záruka:	2 roky, při správné instalaci
Instalace:	Zavěšení na stěně
Ochrana:	IP44
Rozměry:	800x600x30mm

Návod k použití:

1. Dotyková ploška pro ovládání svítí bíle pokud je zrcadlo připojeno k síti.
2. Přiložte prst na dotykovou plošku (rozsvítí se modře) pro zapnutí. Další stisknutí plochy osvětlení zrcadla vypne (ploška se opět rozsvítí bíle)
3. Dotkněte a přidržte plošku (>2 vteřiny) pro vypnutí světelné signalizace plošky.

Instalace:



1. Změřte vzdálenost X mezi uchyty zezadu zrcadla.
2. Vyvrtejte dva otvory ($\varnothing: 8\text{mm}$, hloubka 50mm) do zdi. Vzdálenost mezi otvory: je $X\text{mm}$ a 26mm.
3. Připojte napájecí kabel do svorky (není součástí balení). Dodržujte polaritu!
4. Pomocí hmoždinek a šroubů připevněte montážní přípravek ke zdi.
5. Zavěste zrcadlo na montážní přípravek.